

产品特点

NFX-LED 系列结合最优良表面反射特性和TracePro® 光学设计的成果为客户提供了柔和的照明效果。此系列能满足用户对无眩光、高显色性、高品质并舒适的照明要求。通过Nanoflex® 郎伯反色面的特性，NFX-LED 系列灯具能减少灯具的光源损耗，提高灯具效率并同时扩大照明范围，是办公室、学校、医院、接待区、会议室和走廊等普通照明应用的最佳选择。NFX-LED 系列灯具能完全符合全球如ASHRAE, USGBC, IESNA等的绿色建筑认证所需的最高照明标准。

光学设计

此灯具系列反射系统利用了95%反色率的郎伯反射面，提供了全方位的均匀照明效果，为照明空间提供了更均衡、低眩光、高显色性的照明环境，并降低照明能耗。

电气设备

NFX-LED 系列的设计，是符合高效的Zhaga标准，与可互换的LED线路模块，配合高效能的驱动器，为灯具实现最优异的性能表现。

注意: 有关光源和整流器的参数请参考供应商的产品手册。

产品结构

此系列灯具的结构是配合了坚固耐用的聚酯粉末涂层的金属外壳及Nanoflex®反射面制成。有各种尺寸可供选择(请参阅背页说明)。灯具可嵌入式安装或单独悬挂。

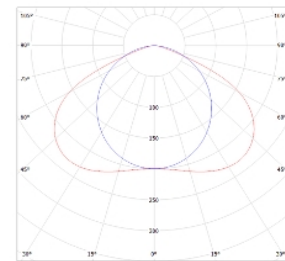
技术认证

光学表面

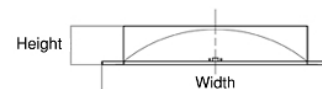
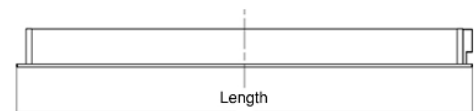
- 符合朗伯反射光学规律标准
- 反射材料通过香港环保标签验证及符合欧盟RoHS及REACH标准
- 符合日本建筑材料标准
- 符合英国防火安全标准476 的第 6 和第 7 部分

结构和电器配置

- NFX-LED 系列灯具取得CCC证书、CE证书、CB证书



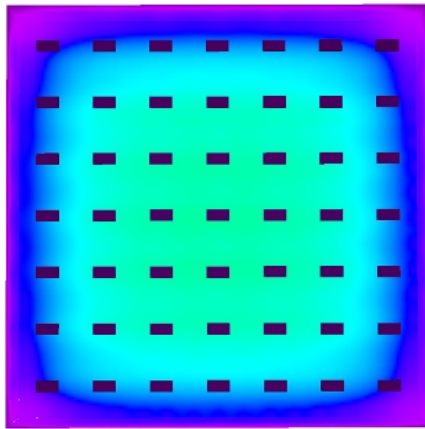
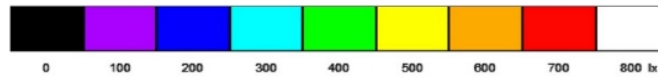
NFX-LED-612 Series
Efficiency : 70%



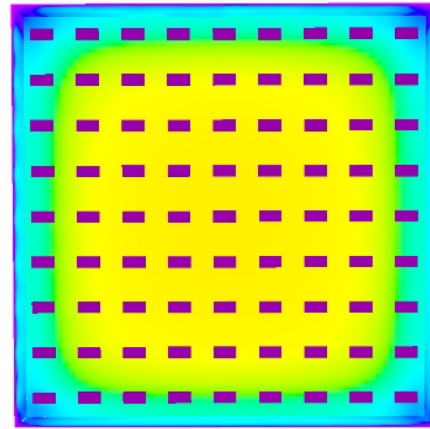
General Specification (1)

Series	Light source (2)	Width (mm)	Length (mm)	Height (mm)	L.O.R.
NFX-LED-306	LED 18W	300	600	100	70%
NFX-LED-312	LED 35W		1200		
NFX-LED-406	LED 18W	400	600		
NFX-LED-412	LED 35W		1200		
NFX-LED-606	LED 18W	600	600		
NFX-LED-612	LED 35W		1200		

- (1) 可以按照客户要求制作
- (2) 光源和驱动器请参见 Philips 或 Osram 规格
- (3) LED 模组是根据 Zhaga LED 联盟标准
- (4) 可选用控制及日光传感器
- (5) 可选择风槽



模擬結果
500M2用49套燈具
照度達至300lux



模擬結果
500M2用81套燈具
照度達至500lux

型號： NFX-LED 系列, 嵌入式间接照明盆
 工作平面高度水平： 0.80M
 安裝天花板水平： 2.8M

DIALux

500M2 面積		300 Lux 模擬結果				500 Lux 模擬結果			
		照度	照明功率密度	工作平面均匀度	眩光率	照度	照明功率密度	工作平面均匀度	眩光率
Measured Area	Units	Lux	W/M2	-	-	Lux	W/M2	-	-
LED-612 35W Indirect Lum.		341	3.92	0.84	<19	540	6.48	0.91	<19

